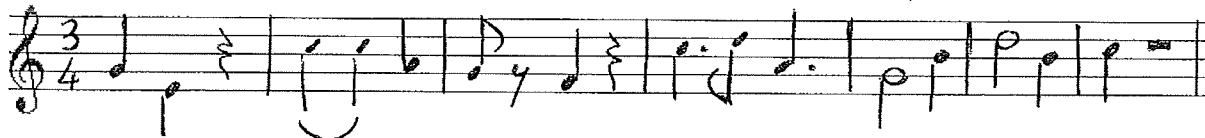


Prueba de acceso a 2º de Enseñanzas Elementales

Ejercicio de teoría

Nombre y apellidos _____

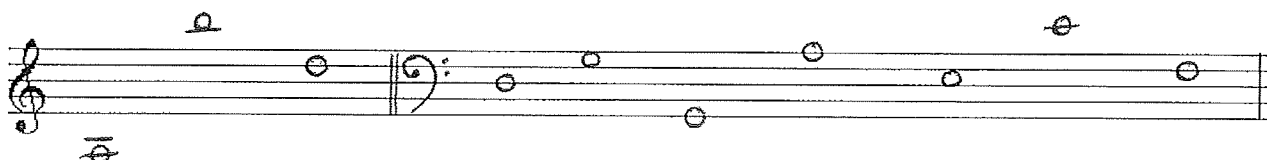
1. Rodea los errores en el siguiente fragmento musical. (2 pts; 0,25 por error)



2. Ordena debajo de mayor a menor velocidad los siguientes términos (1,5 pts; 0,25 cada uno)

Largo - Allegretto - Adagio - Allegro - Andante - Presto

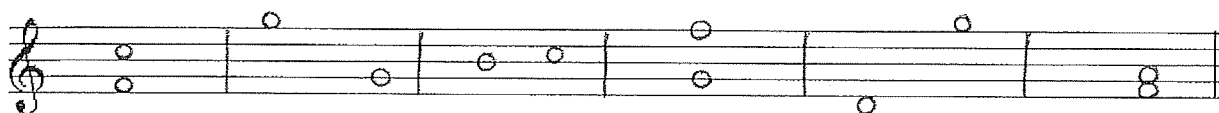
3. Escribe el nombre de las siguientes notas. (1 pto; 0,10 por nota)



4. Verdadero (V) o Falso (F). (2,5 pts; 0,5 cada respuesta)

- a. Las líneas adicionales separan los compases. ()
- b. Una blanca con puntillo vale seis corcheas. ()
- c. La quinta nota de una escala se llama tónica. ()
- d. La abreviatura *mf* significa muy fuerte. ()
- e. El puntillo es un signo de prolongación. ()

5. Clasifica estos intervalos, diciendo su número (2ª, 3ª...) y si son armónicos o melódicos. (1,5 pts; 0,25 cada uno)



6. Completa. (1,5 pts; 0,25 cada casilla)

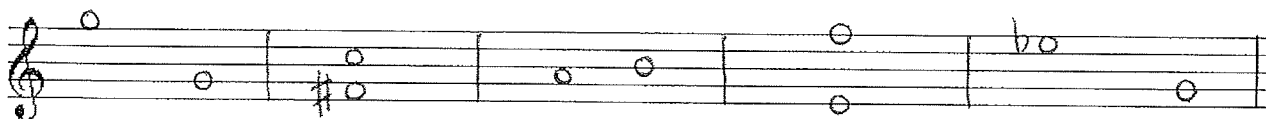
Compás	Binario/Ternario/Cuaternario	Figura que vale un compás
2/4		
3/4		
4/4		

Prueba de acceso a 3º de Enseñanzas Elementales

Ejercicio de teoría

Nombre y apellidos: _____

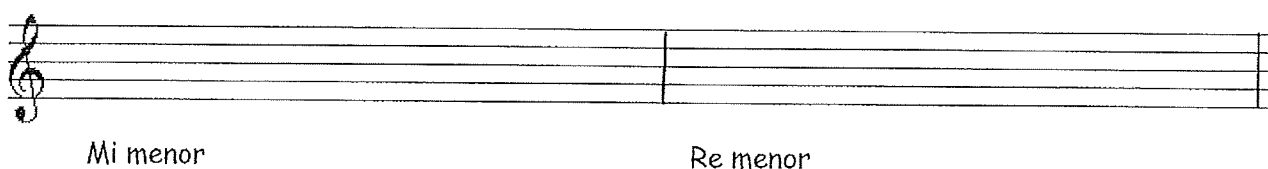
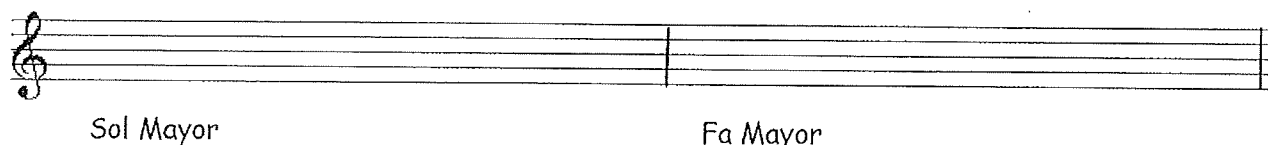
1. Clasifica estos intervallos: nº (2ª, 3ª, 4ª...), simple-compuesto, armónico-melódico, conjunto-disjunto, ascendente-descendente. (2,5 ptos; 0,5 por intervalo)



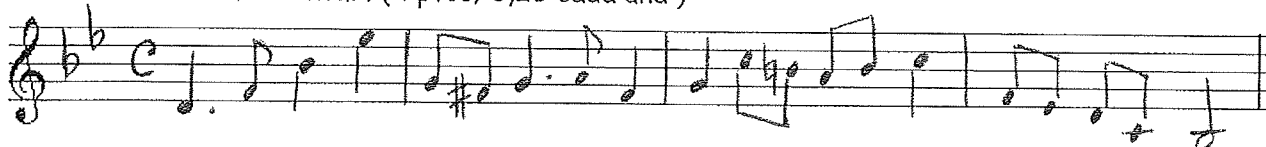
2. Verdadero (V) o Falso (F). (1,5 ptos; 0,25 por respuesta)

- a- El timbre es una cualidad del sonido. ()
- b- La tónica en Fa M es Fa. ()
- c- *Allegretto* es más fuerte que *Allegro*. ()
- d- El 9/8 es un compás ternario. ()
- e- La ligadura de expresión une dos notas de igual nombre y suma sus valores. ()
- f- El quinto grado de una escala se llama subdominante. ()

3. Escribe las siguientes escalas, con sus alteraciones correspondientes. (2ptos)



4. Rodea y señala con la letra P las notas con alteración propia y con la letra A las notas con alteración accidental. (2 ptos; 0,25 cada una)



5. Completa esta tabla. (2 ptos; 0,25 cada casilla)

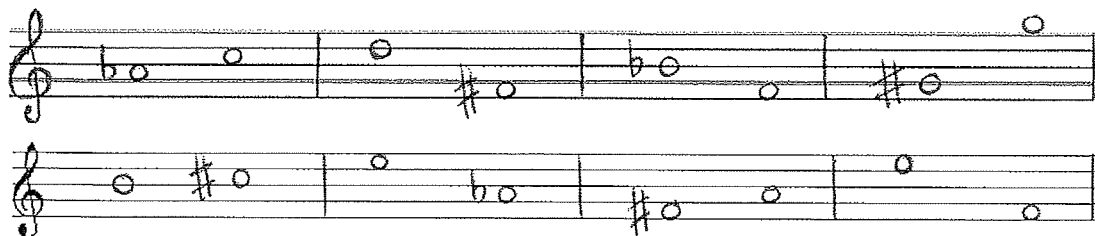
Compás	Binario/Ternario/ Cuaternario	Simple/Compuesto	Figura que vale un pulso	Figura que vale un compás
6/8				
4/4				

Prueba de acceso a 4º de Enseñanzas Elementales

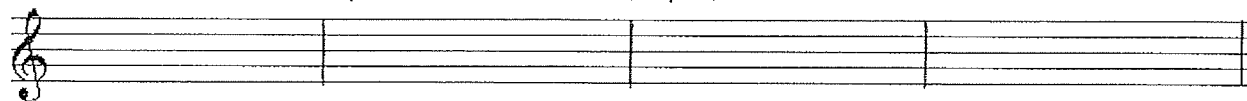
Ejercicio de teoría

Nombre y apellidos: _____

1. Clasifica estos intervallos diciendo su número (2ª, 3ª..) y especie (Mayor, menor...).
(2 ptos; 0,25 cada una)



2. a) Escribe la armadura y las dos tonalidades (M y m).



1b

3#

2b

5#

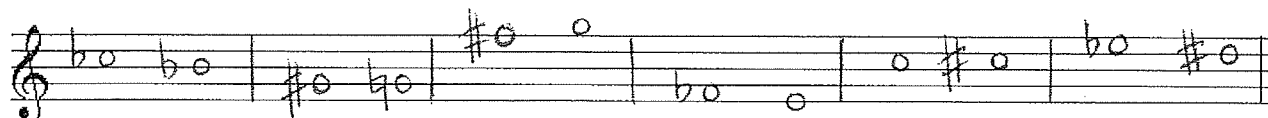
- b) Escribe la armadura y el relativo. (3 ptos la pregunta completa; 0,25 por tonalidad)

Fa m

Mi M



3. Identifica si es semitono diatónico (SD), semitono cromático (SC) o enarmonía (E).
(1,5 ptos; 0,25 cada uno)



4. Completa esta tabla. (2 ptos; 0,25 cada casilla)

Compás	Binario, Ternario, Cuaternario	Simple/Compuesto	Figura que vale un tiempo	Figura de subdivisión
9/8				
♩				

5. Rodea los grupos de valoración especial (dosillo, etc.) que no se correspondan con el compás, y escribe debajo OTRO GRUPO de valoración especial que sí corresponda. (1,5 ptos; 0,5 cada uno)

